



# SEIPO®

Kreative  
COLLECTION



PRONTO  
COLLECTION

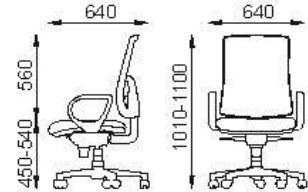
CERTIFIED  
MANAGEMENT SYSTEMS

CQY  
CERTIQUALITY

UNI EN ISO 9001:2015  
UNI EN ISO 14001:2015  
UNI ISO 45001:2018

## Serie Mask Mesh Articolo MK14

Ultimo aggiornamento 23 febbraio 2022



Articolo realizzato in Italia da azienda certificata UNI EN ISO 9001:2015 (Sistema Qualità) - UNI EN ISO 14001:2015 (Sistema Ambiente) - UNI ISO 45001:2018 (Sistema Sicurezza) nel pieno rispetto delle norme vigenti. Tutti i materiali che la compongono sono separabili e riciclabili.

### Componenti di Serie:

**RUOTE:** RT00 - A doppia battitura in nylon nero diam. 50 mm.

**BASE:** BS07 - Base a 5 razze in nylon nero, diametro 640 mm.

**COLONNA A GAS:** nera con copripistone nero

#### MOVIMENTI:

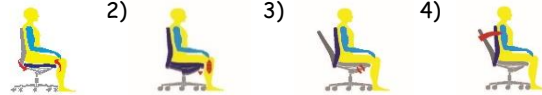
R2 - Movimento sincronizzato in acciaio verniciato nero che permette: 1)

1) La rotazione del sedile di 360°

2) La regolazione dell'altezza del pistone a gas

3) La regolazione dell'intensità di carica tramite la rotazione del pomolo.

4) Il blocco e lo sblocco in 2 posizioni tramite la leva con sistema antishock.



**SCHIENALE:** anatomicamente curvato in nylon con rete a scelta fra quelli delle nostre cartelle colori, con sistema up and down e supporto lombare autoregolante in inclinazione

**SEDILE:** interno in multistrato di legno con relativo sottosedile colore nero

**IMBOTTITURE:** In resine poliuretaniche a densità differenziata schiumate a freddo e tagliate da blocco.

**BRACCIOLI:** B10 - fissi in nylon nero

#### RIVESTIMENTI:

- Tessuti acrilici (categoria "K") - Ecopelle ignifuga (categoria "D2") - Ecopelle (Categoria "D")

- Pelle genuina (Categoria "Pelle") - Tessuti ignifughi (categorie "B"- "V"- "M"- "T"- "S")

### Opzionali:

#### RUOTE:

-RT01 - A doppia battitura nylon nero, gommate in desmopan grigio diam. 50 mm.

-RT02 - A doppia battitura nylon nero, gommate in desmopan grigio autofrenante diam. 50 mm.

-RT13 - A doppia battitura nylon nero, antistatici diam. 50 mm.

**PIEDINI:** PD03 - In poliammide colore nero

#### BASE:

-BS13 - Base a 5 razze in alluminio spazzolato e lucidato (con alza gas cromato), diametro 660 mm.

-BS12 - Base a 5 razze in acciaio cromato (con alza gas cromato), diametro 640 mm.

#### BRACCIOLI:

- B13 - In nylon regolabile in altezza.

- B22 - Fisso in nylon nero.

- B24 - In nylon nero con staffe in acciaio e pad in poliuretano regolabili 3D.

**IMBOTTITURE:** In resine poliuretaniche a densità differenziata schiumate a freddo e tagliate da blocco ignifughe conformi alla Uni 9175 Classe 1IM

**PERSONALIZZAZIONI** possibilità di confezionare il prodotto con colori diversi a parità di categoria, usare filati a contrasto con le finiture, cucire marchio o logo nella poltrona

**ATTENZIONE:** L'immagine presente in questa scheda è da ritenersi indicativa

**CONFORMITA' DEL PRODOTTO:** -Conforme UNI EN 1335 par 1-2 di tipo B -Omologazione ministeriale classe 1IM sul manufatto (solo rivestimento cat. "V" "D2") su richiesta in fase d'ordine.

Seipo s.r.l.  
Ufficio Tecnico