

SEIPO®

Kreative
COLLECTION



PRONTO
COLLECTION

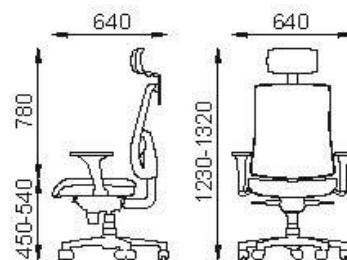
CERTIFIED
MANAGEMENT SYSTEMS

CQY
CERTIQUALITY

UNI EN ISO 9001:2015
UNI EN ISO 14001:2015
UNI ISO 45001:2018

Serie Mask Mesh Articolo MK02

Ultimo aggiornamento 2 ottobre 2023



Articolo realizzato in Italia da azienda certificata UNI EN ISO 9001:2015 (Sistema Qualità) - UNI EN ISO 14001:2015 (Sistema Ambiente) - UNI ISO 45001:2018 (Sistema Sicurezza) nel pieno rispetto delle norme vigenti. Tutti i materiali che la compongono sono separabili e riciclabili.

Componenti di Serie:

RUOTE: RT00 - A doppia battitura in nylon nero diam. 50 mm.

BASE: BS07 - Base a 5 razze in nylon nero, diametro 640 mm.

COLONNA A GAS: nera con copripistone nero

MOVIMENTI:

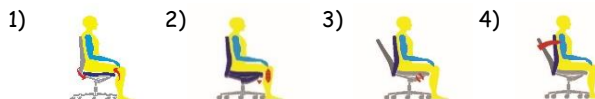
R4- Movimento sincronizzato in alluminio nero che permette:

1) La rotazione del sedile di 360°

2) La regolazione dell'altezza del pistone a gas

3) La regolazione dell'intensità di carica tramite la rotazione del pomolo.

4) Il blocco e lo sblocco in 5 posizioni tramite la leva con sistema antishock.



SCHIENALE: anatomicamente curvato in nylon con rete a scelta fra quelli delle nostre cartelle colori, con sistema up and down e supporto lombare autoregolante in inclinazione.

SEDILO: interno in nylon con barre di rinforzo in acciaio con relativo sotto sedile di colore nero con traslatore incorporato.

IMBOTTITURE: interamente stampate e schiumate a freddo.

POGGIATESTA: imbottito regolabile in altezza ed inclinazione (5)

BRACCIOLI: BR25 - in nylon nero con pad in poliuretano regolabile in 4D.

RIVESTIMENTI:

- Tessuti acrilici (categoria "K") - Ecopelle ignifuga (categoria "D2") - Ecopelle (Categoria "D")

- Pelle genuina (Categoria "Pelle") - Tessuti ignifughi (categorie "B"- "V"- "M"- "T"- "S")



Opzionali:

RUOTE:

-RT01 - A doppia battitura nylon nero, gommate in desmopan grigio diam. 50 mm.

-RT02 - A doppia battitura nylon nero, gommate in desmopan grigio autofrenante diam. 50 mm.

-RT13 - A doppia battitura nylon nero, antistatici diam. 50 mm.

PIEDINI: PD03 - In poliammide colore nero

BASE:

-BS13 - Base a 5 razze in alluminio spazzolato e lucidato (con alza gas cromato), diametro 660 mm.

-BS12 - Base a 5 razze in acciaio cromato (con alza gas cromato), diametro 640 mm.

BRACCIOLI:

- B13 - In nylon regolabile in altezza.

- B22 - Fisso in nylon nero.

- B24 - In nylon nero con staffe in acciaio e pad in poliuretano regolabili 3D.

IMBOTTITURE: Interamente stampate e schiumate a freddo ignifughe conformi alla Uni 9175 Classe 1IM

PERSONALIZZAZIONI possibilità di confezionare il prodotto con colori diversi a parità di categoria, usare filati a contrasto con le finiture, cucire marchio o logo nella poltrona

ATTENZIONE: L'immagine presente in questa scheda è da ritenersi indicativa

CONFORMITA' DEL PRODOTTO: -Conforme UNI EN 1335 par 1-2 di tipo B -Omologazione ministeriale classe 1IM sul manufatto (solo rivestimento cat. "V" "D2") su richiesta in fase d'ordine.

Seipo s.r.l.
Ufficio Tecnico