



# SEIPO®

Kreative  
COLLECTION



PRONTO  
COLLECTION

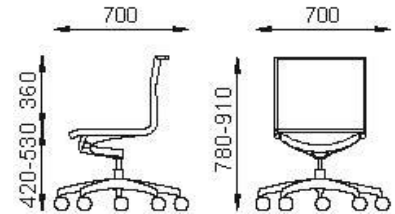
CERTIFIED  
MANAGEMENT SYSTEMS

CQY  
CERTIQUALITY

UNI EN ISO 9001:2015  
UNI EN ISO 14001:2015  
UNI ISO 45001:2018

## Serie Aluminium Articolo AL09

Ultimo aggiornamento 14 dicembre 2021



Articolo realizzato in Italia da azienda certificata UNI EN ISO 9001:2015 (Sistema Qualità) - UNI EN ISO 14001:2015 (Sistema Ambiente) - UNI ISO 45001:2018 (Sistema Sicurezza) nel pieno rispetto delle norme vigenti. Tutti i materiali che la compongono sono separabili e riciclabili.

### Componenti di Serie:

**RUOTE:** RT05 - A doppia battitura in nylon nero diam. 65 mm.

**BASE:** BS80 - Base a 5 razze in alluminio spazzolato e lucidato, diametro 700 mm.

**COLONNA A GAS:** Cromata, di classe 3

#### MOVIMENTI:

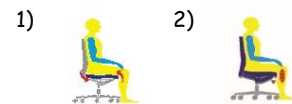
**AC-** Piastra a gas in alluminio spazzolato e lucidato che permette:

1) La rotazione del sedile di 360°

2) La regolazione dell'altezza del pistone a gas

**SCocca:** anatomica interamente in alluminio spazzolato e lucidato

**RIVESTIMENTI:** in rete di colore bianco o nero



### Opzionali:

#### RUOTE:

-RT06 - A doppia battitura nylon nero, gommate in desmopan grigio diam. 65 mm.

-RT07 - A doppia battitura nylon nero, gommate in desmopan grigio autofrenante diam. 65 mm.

-RT08 - A doppia battitura nylon nero, gommate in con profili cromati diam. 65 mm.

-RT13 - A doppia battitura nylon nero, antistatici diam. 50 mm.

#### PIEDINI:

-PD10 - In poliammide colore nero

-PD11 - In poliammide colore nero con copertura cromata

**BASE:** BS05 - Base a 5 razze in alluminio spazzolato e lucidato, diametro 700 mm.

**ATTENZIONE:** L'immagine presente in questa scheda è da ritenersi indicativa

**CONFORMITA' DEL PRODOTTO:** -Conforme UNI EN 1335 par 1-2 di tipo C.

Seipo s.r.l.  
Ufficio Tecnico